

Domaines d'application

Le MB-Klimasystem (Système de climatisation) est un système de climatisation par le plafond pour bâtiments commerciaux et résidentiels.

Technologie de rafraîchissement

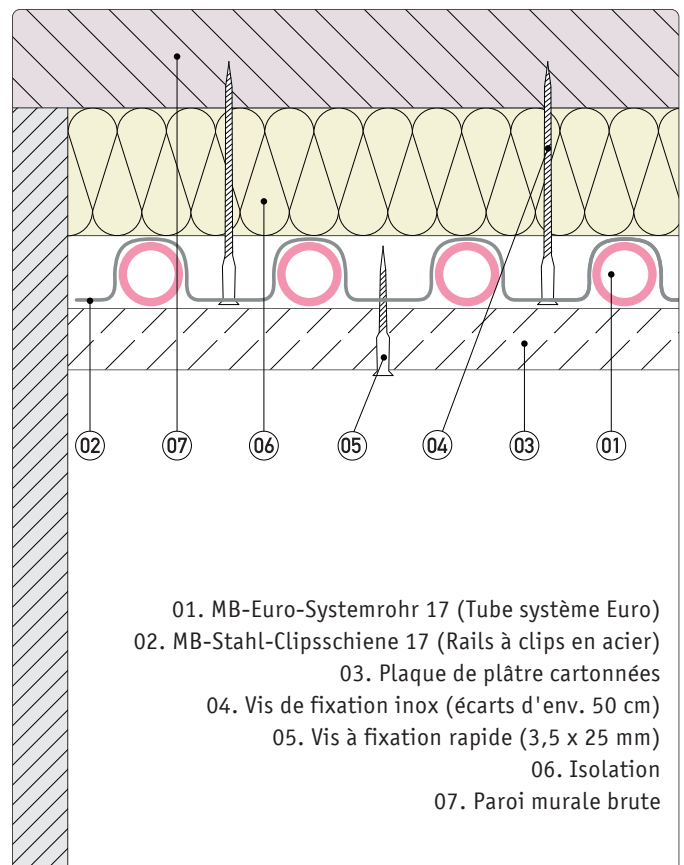
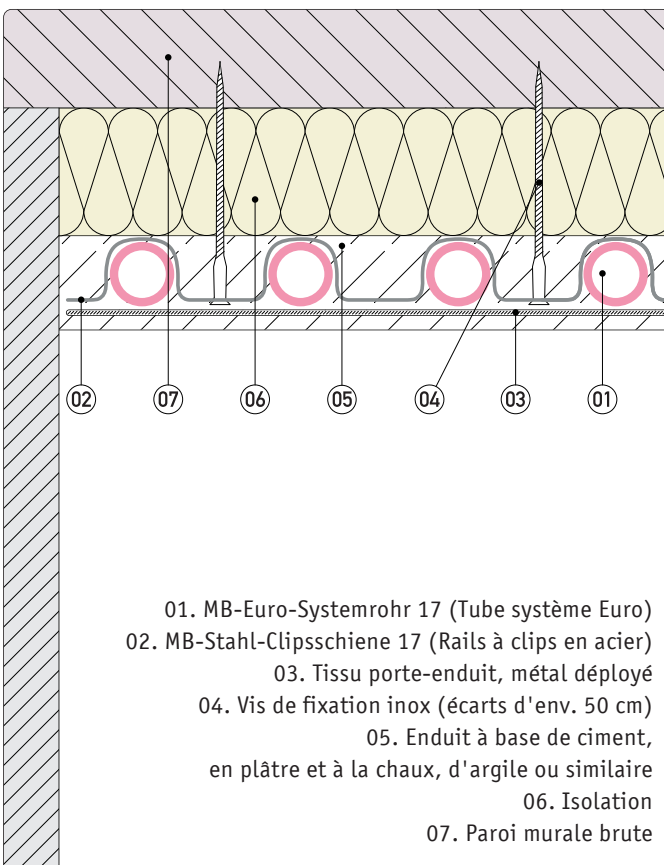
Les tubes du système MB sont être installés sous le plafond et forment ainsi des surfaces de climatisation MB encore plus efficaces. Le poids du MB-Klimasystem (Système de climatisation) se situe entre 5 et 15 kg/m², en fonction de la densité de pose des tubes de climatisation, qui dépend de la charge de rafraîchissement requise. Ce système permet d'obtenir des puissances frigorifiques élevées. Pour le MB-Klimasystem (Système de climatisation), la température de départ est réglée à l'aide d'un capteur du point de rosée. Le système permet d'obtenir une réduction de la température ambiante de 8 à 9 °C par rapport à la température extérieure. On obtient une efficacité et des performances encore plus élevées en combinant le rafraîchissement par le plafond avec le rafraîchissement par le sol. En plus des bureaux, des salles de guichets, des magasins, etc., il est également possible de rafraîchir des locaux dans lesquels la circulation de poussière est à proscrire comme des salles informatiques, des salles blanches, des laboratoires, des salles d'opération et des ateliers de production avec des machines-outils informatisées. Un autre domaine d'application idéal est celui des hôtels de confort qui veulent offrir à leurs clients un rafraîchissement absolument insonore et sans courants d'air.

Structure - Généralités

La conception du plafond doit être conforme aux lois, règlements, directives et normes en vigueur. Le tube MB est posé à chaud, ce qui élimine la tension et la torsion du matériau et permet au tube de s'adapter parfaitement aux MB-Stahl-Clipsschienen (Rails à clips en acier).

Installation des systèmes

Le calcul et la conception du système de rafraîchissement surfacique sont à effectuer par des ingénieurs ou par des fabricants de groupes frigorifiques. Il convient ensuite de suivre les instructions d'installation et les directives techniques de MULTIBETON. Les systèmes de chauffage et rafraîchissement surfacique MULTIBETON doivent être planifiés, conçus et installés conformément aux lois, règlements, directives et normes en vigueur. En outre, les instructions des fabricants d'autres secteurs, les règles techniques reconnues et l'exécution des travaux dans les règles de l'art doivent être appliquées.



L'illustration et la structure de construction sont non contractuelles et à titre purement indicatif.

